



Согласовано

Взам. инв. №

Подп. и дата

Инв. № подл.

1. В местах установки наружных блоков кондиционера открывание створки с фиксатором.

2. Не допускать открытые участки трубопровода на фасаде.

УСЛОВНЫЕ ОБОЗНАЧЕНИЯ

- наружный блок кондиционера

**АПУ.007-01Д-АС**

Жилой микрорайон в квартале улиц Чкалова-Академика Вонсовского-Амундсена-Краснолесья в Ленинском районе г.Екатеринбурга 1 очередь строительства. Жилой дом со встроенно-пристроенными помещениями, трансформаторной подстанцией и подземными парковками.

Изм.	Кол.уч.	Лист	N док.	Подпись	Дата
Г А П	Гаранин	<i>Гаранин</i>			03.14
Проверил	Бушуева	<i>Бушуева</i>			03.14
Разработал	Воронцова	<i>Воронцова</i>			03.14

Пусковой комплекс 1.  
10-этажная блок-секция 1Д

Стадия	Лист	Листов
Р	2	

Схема установки наружных блоков кондиционеров.  
Фасад 1-18

ЗАО КОРПОРАЦИЯ  
**АТОМСТРОЙКОМПЛЕКС**

Согласовано

Взам. инв. №  
Подп. и дата  
Инв. № подл.



1. В местах установки наружных блоков кондиционера открывание створки с фиксатором.

**2. Не допускать открытые участки трубопровода на фасаде.**

УСЛОВНЫЕ ОБОЗНАЧЕНИЯ

- наружный блок кондиционера

Изм.	Кол.уч.	Лист	№ док.	Подпись	Дата
Г А П		Гаранин		<i>Гаранин</i>	03.14
Проверил		Бушуева		<i>Бушуева</i>	03.14
Разработал		Воронцова		<i>Воронцова</i>	03.14

**АПУ.007-01Д-АС**

Жилой микрорайон в квартале улиц Чкалова-Академика Вонсовского-Амундсена-Краснолесья в Ленинском районе г.Екатеринбурга 1 очередь строительства. Жилой дом со встроенно-пристроенными помещениями, трансформаторной подстанцией и подземными парковками.

Пусковой комплекс 1.  
10-этажная блок-секция 1Д

Стадия	Лист	Листов
Р	3	

Схема установки наружных блоков кондиционеров.  
Фасад 18-1

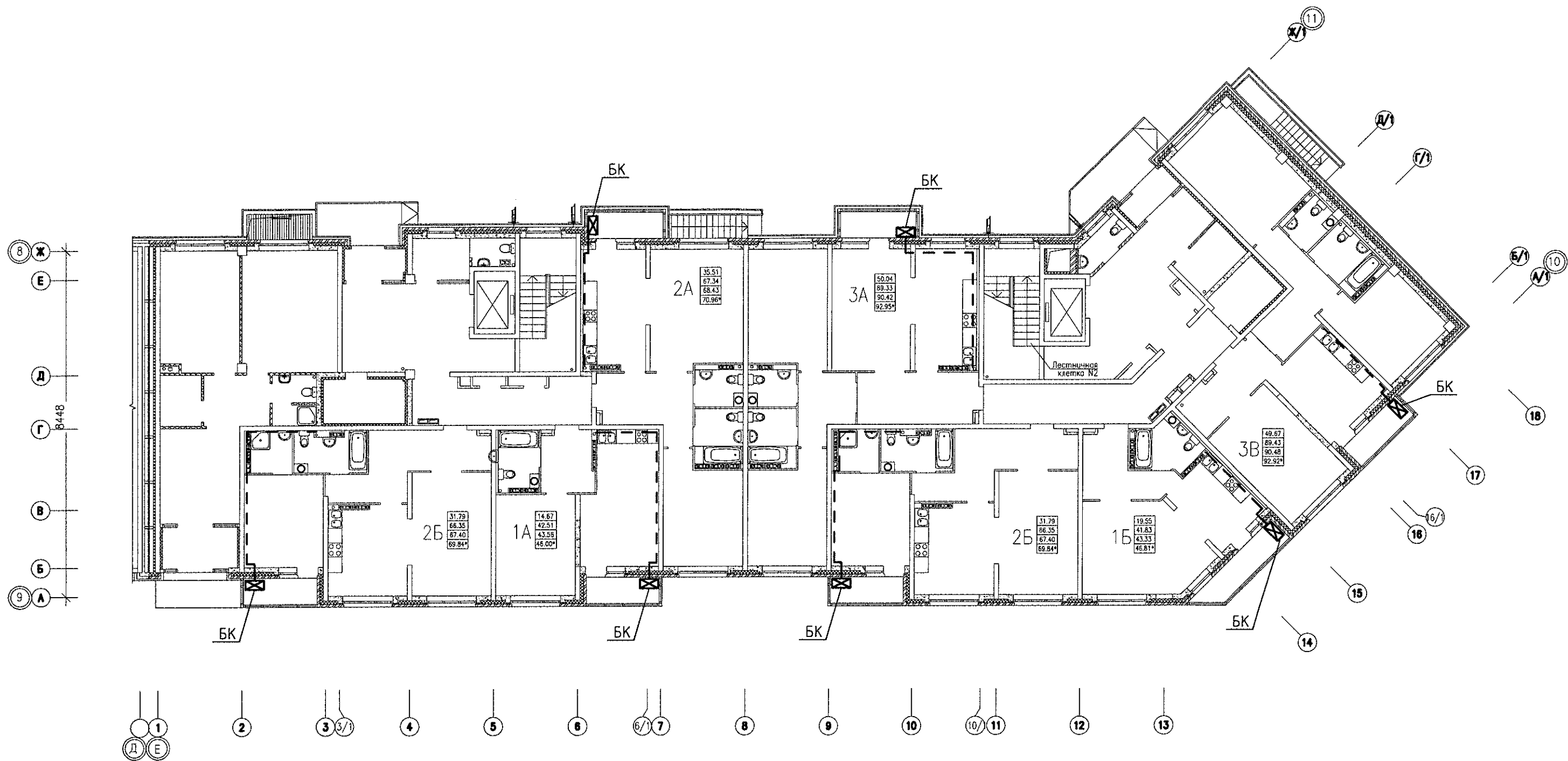
ЗАО КОРПОРАЦИЯ  
**АТОМСТРОЙКОМПЛЕКС**

Согласовано

Взам. инв. №

Подп. и дата

Инв. № подл.



1. Смотреть совместно с планами отделочных работ.
2. Не допускать открытые участки трубопровода на фасаде.

УСЛОВНЫЕ ОБОЗНАЧЕНИЯ

- наружный блок кондиционера БК
- дренаж

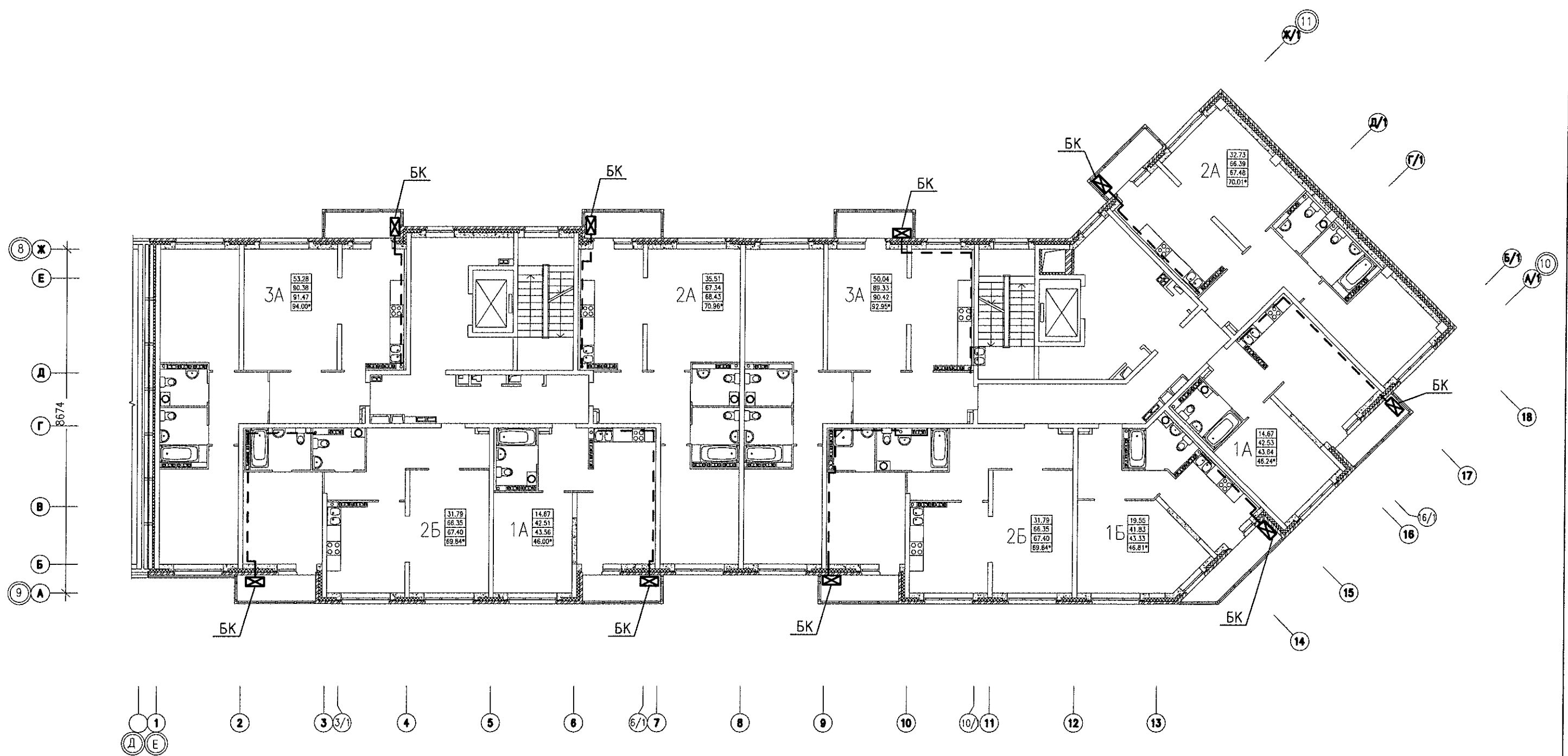
АПУ.007-01Д-АС							
Жилой микрорайон в квартале улиц Чкалова-Академика Вонсовского-Амундсена-Краснолесья в Ленинском районе г.Екатеринбурга 1 очередь строительства. Жилой дом со встроенно-пристроенными помещениями, трансформаторной подстанцией и подземными парковками.							
Пусковой комплекс 1. 10-этажная блок-секция 1Д					Стация	Лист	Листов
					Р	4	
Г А П	Гаранин		01.14	Схема установки наружных блоков кондиционеров, на 1 этаже			
Проверил	Бушуева		01.14				
Разработал	Воронцова		01.14				
<b>ЗАО КОРПОРАЦИЯ АТОМСТРОЙКОМПЛЕКС</b>							

Согласовано

Взам. инв. №

Подп. и дата

Инв. № подл.



1. Смотреть совместно с планами отделочных работ.
2. Не допускать открытые участки трубопровода на фасаде.

УСЛОВНЫЕ ОБОЗНАЧЕНИЯ

- наружный блок кондиционера  
БК

- гребень

АПУ.007-01Д-АС					
Жилой микрорайон в квартале улиц Чкалова-Академика Вонсовского-Амундсена-Краснолесья в Ленинском районе г.Екатеринбурга I очередь строительства. Жилой дом со встроенно-пристроенными помещениями, трансформаторной подстанцией и подземными парковками.					
Изм.	Кол.уч.	Лист N док.	Подпись	Дата	
					Пусковой комплекс 1. 10-этажная блок-секция 1Д
Г А П	Гаранин		<i>Гаранин</i>	01.14	Стадия Р
Проверил	Бушуева		<i>Бушуева</i>	01.14	Лист 5
Разработал	Воронцова		<i>Воронцова</i>	01.14	Листов
Схема установки наружных блоков кондиционеров, на типовом этаже					
ЗАО КОРПОРАЦИЯ <b>АТОМСТРОЙКОМПЛЕКС</b>					